

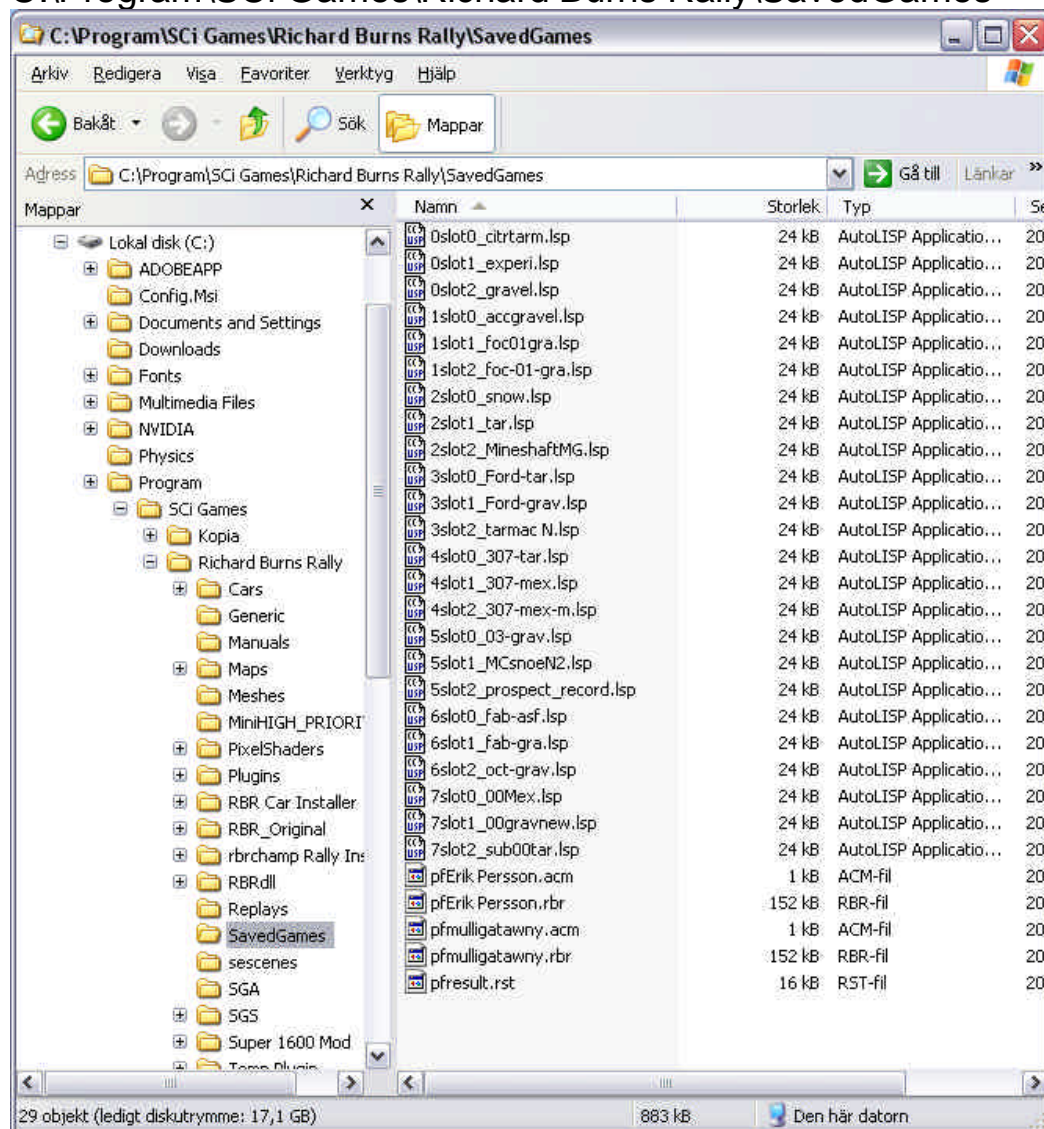
Problem med setuper

Det kan bli ett fel på själva setup-filerna som gör att setupen fungerar bra i spelet när man kör Quick rally men som gör bilen konstig när man kör med pluginet. Ett av de vanligaste symptomen är att bilen ser jätte hög ut när man kör på asfalt. Detta beror på att det smyger sig in lite oönskade saker i själva setup-filerna där inställningarna sparas.

Om man då letar rätt på filerna där setuperna sparas så kan man enkelt ändra på dessa.

Dessa filer ligger vanligtvis i följande mapp (men om ni installerat rbr i någon annan mapp hittar ni säkert igen det ändå)

C:\Program\SCi Games\Richard Burns Rally\SavedGames



Alla setupfiler har ett namn som heter ungefär så här:
0slot0_namn-på-setup.lsp

Den första siffran står för vilken av spelets ursprungliga bil som setupen är skapad för.

0 = Citroën
1 = Hyundai
2 = MG
3 = Mitsubishi
4 = Peugeot
5 = Subaru03
6 = Toyota
7 = Subaru00

Den andra siffran står för vilken plats av de tre setuperna för respektive bil som setupen sparats på. Som ni vet finns bara tre platser till varje bil och de är numrerade med 0, 1 och 2.

Sedan följer ett "underscore" och sedan det namn man gett sin setup.

Ett par exempel

0slot0_citr-asf.lsp

första nollan = Citroën

andra nollan = första setupen

och sedan namnet "citr-asf" som då syns när jag väljer setup

3slot2_Lancer-grus.lsp

trea = Mitsubishi

tvåan = tredje setupen

och sedan namnet "Lancer-grus"

De setuper man har problem med kan man öppna med "anteckningar" som finns med i windows.

När man öppnar filen skall man kontrollera om man har mellanslag och radbrytningar innan de inledande parenteserna. Radera då alla dessa mellanslag och radbrytningar. **Viktigt! Radera inte något annat!**

I bilden nedan ser ni före och efter. Spara filen och prova att spela igen med dessa setuper.

